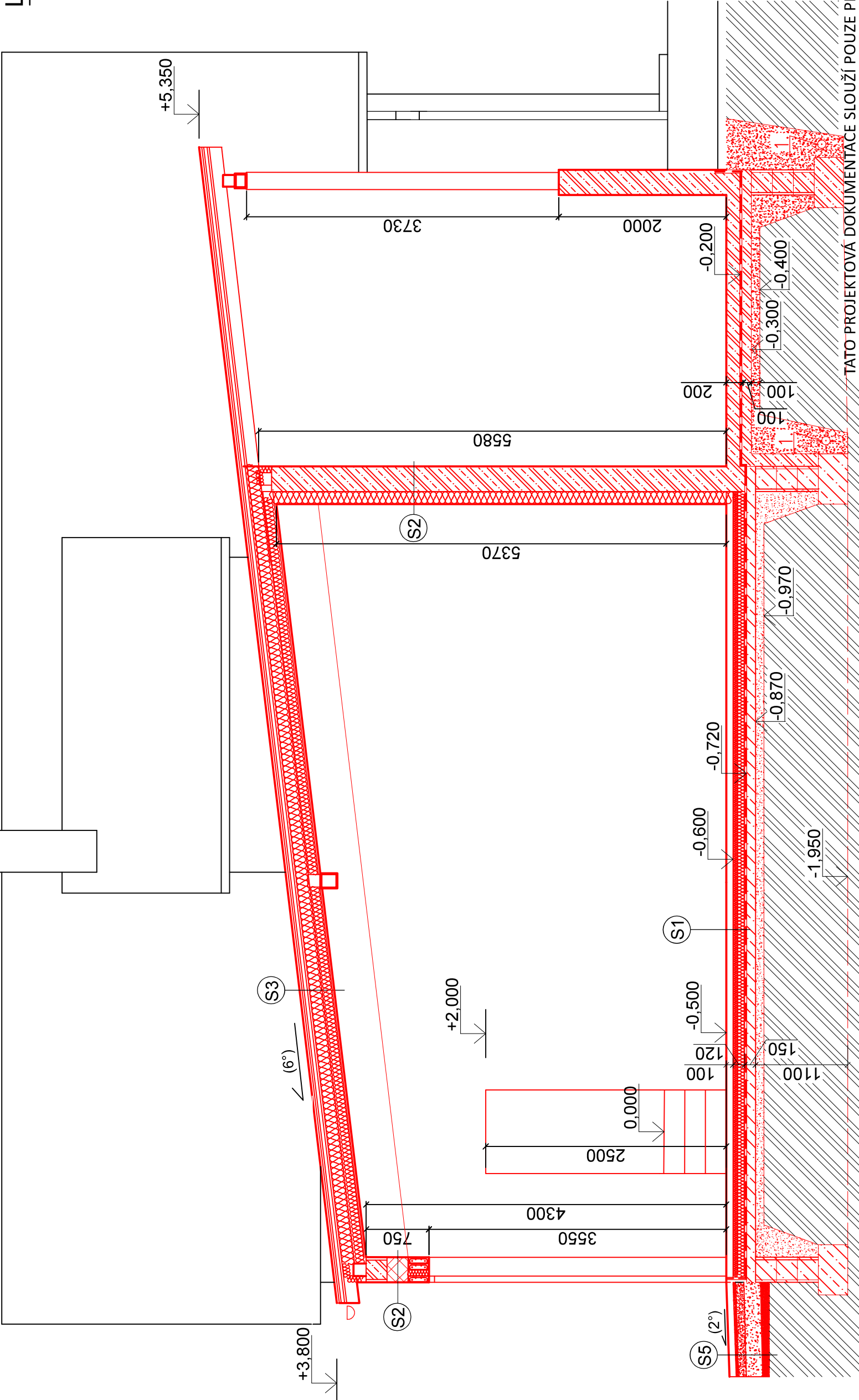


ŘEZ C-C'

LEGENDA HMOT

- ŽELEZOBETONOVÉ KONSTRUKCE
- ŠTĚRKOVÝ PODSYP
- BETONOVÉ KONSTRUKCE
- STÁVAJÍCÍ ZEMINA
- NOSNÉ KERAMICKÉ ZDIVO tl.300mm
- BOURANÉ KONTRUKCE



TATO PROJEKTOVÁ DOKUMENTACE SLOUŽÍ POUZE PRO ÚČELY STAVEBNÍHO POVOLENÍ, NEJEDNÁ SE O REALIZAČNÍ PROJEKTOVOU DOKUMENTACI.

AKCE:	Přístavba kotelny a administrativní části Pila Hrachovec		MÍSTO: Hrachovec [647624]
GENERÁLNÍ PROJEKTANT:	Nikola Sovák	č. parcel	1110/9 a 1110/38
AUTORIZOVAL:	Ing. Michal Podešva	STUPĚŇ dokumentace pro	DUR + DSP
INVESTOR:	Pila Hrachovec s.r.o., Hrachovec 281, 75701 Valašské Meziříčí	VARIANTA:	-
KONTROLOVAL:	Ing. Michal Podešva	DATUM:	6/2023
VYPRACOVAL:	Nikola Sovák	FORMÁT:	A3
OBJEKT:	PŘÍSTAVBA KOTELNY A ADMINISTRATIVNÍHO OBJEKTU		
ČÁST:	D.1.1 Architektonicko-stavební řešení		
VÝKRES:	ŘEZ C-C'		ČÍS. VÝKR.: D.1.1-05

VÝPIS SKLADEB

- S1

beton hlazený 100mm
polystyren tl. 120mm
hydroizolace
betonová deska tl. 150mm
kamenivo tl. 100mm
- S2

silikátová omítka
stěrka s armovací tkaninou 5mm
keramické zdivo tl. 300mm
vnitřní VC omítka tl. 10mm
malba interiérová
- S3

plechová krytina
plný záklop z prken
kontralatě
difúzní folie
plný záklop z prken
tepelná izolace mezi krokve vata 150mm
tepelná izolace vata 100mm
SDK podhled
- S4

ŽB stěna tl. 300mm
lepidlo
tepelná izolace 150mm
stěrka s armovací tkaninou 5mm
štuková omítka
malba interiérová
- S5

malba interiérová
vnitřní VC omítka tl. 10mm
keramické zdivo tl. 300mm
lepidlo
tepelná izolace 150mm
stěrka s armovací tkaninou 5mm
štuková omítka
malba interiérová
- S6

silikátová omítka
stěrka s armovací tkaninou 5mm
tepelná izolace 180mm
dřevovláknitá deska tl. 18mm
stěrka s armovací tkaninou 5mm
štuková omítka
malba interiérová
- S7

asfaltobeton 100mm
drcenné kamenivo(frakce 16-32mm) tl.200mm
drcenné kamenivo(frakce 32-63mm) tl.150mm
rostlý terén